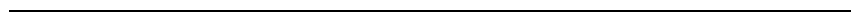




Serie Dolphin® 7600 Mobile Computer



Kurzanleitung



Dolphin 7600 Mobile Computer Kurzanleitung

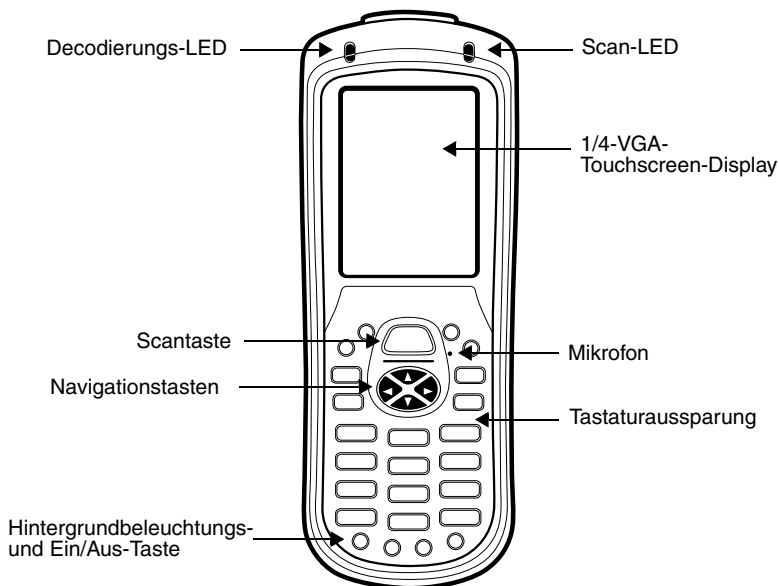
Lieferumfang

Stellen Sie sicher, dass im Lieferumfang folgendes enthalten ist:

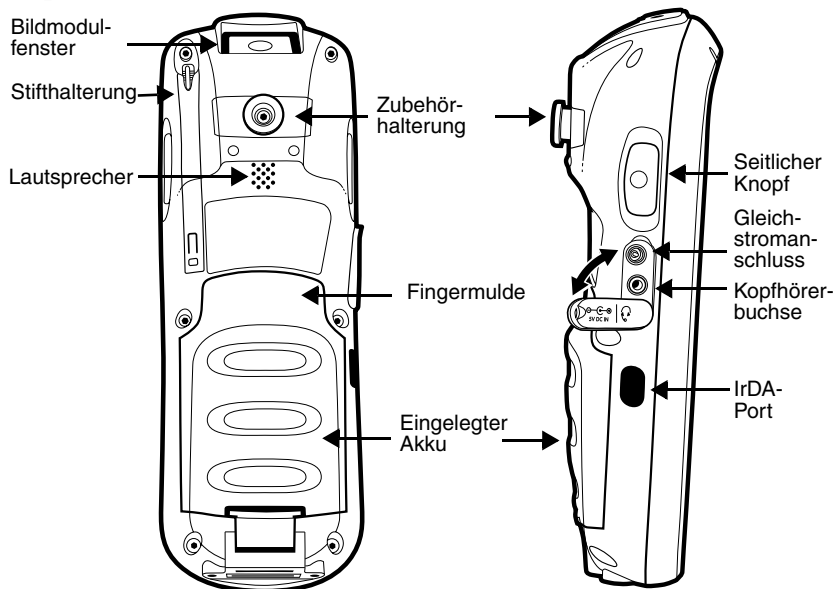
- Dolphin 7600 Mobile Computer (Terminal)
- Hauptakkus (3,7 V, Li-Ion)
- AC-Stromversorgung
- Länderspezifische Adapter
- Benutzer-CD

Hinweis: Bewahren Sie die Originalverpackung auf, falls Sie das Dolphin-Terminal zu Servicezwecken zurücksenden müssen. Informationen hierzu finden Sie auf Seite 5.

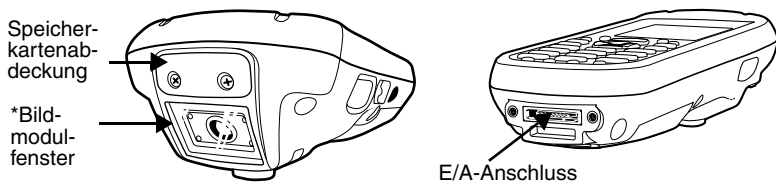
Dolphin 7600 – Vorderansicht



Dolphin 7600 – Rück- und Seitenansicht

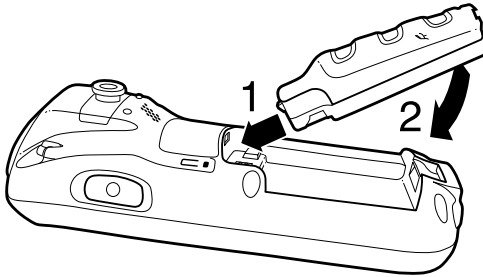


Dolphin 7600 – Obere und untere Ansicht



*Ziehen Sie vor dem Aktivieren des Bildmoduls die Kunststoffolie vom Bildmodulfenster ab.

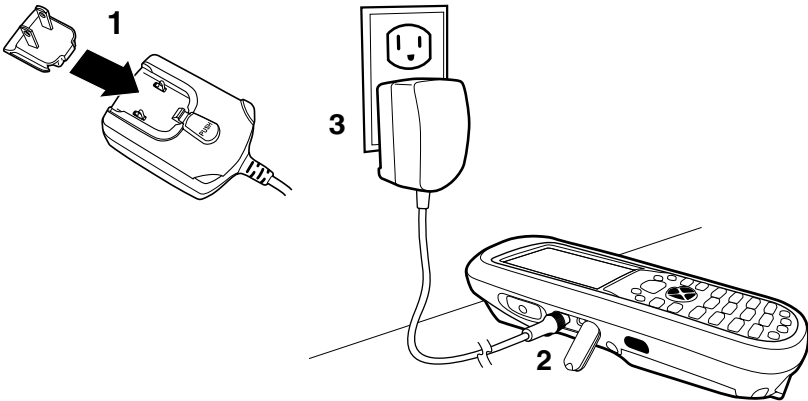
Schritt 1: Einlegen des Hauptakkus



Verwenden Sie ausschließlich die von Hand Held Products mitgelieferten Li-Ion-Akkus. Durch die Verwendung von Akkus in einem Dolphin-Terminal, die nicht von Hand Held Products verkauft/hergestellt wurden, wird die Garantie ungültig. Außerdem werden möglicherweise das Dolphin-Terminal oder die Akkus beschädigt.

Schritt 2: Aufladen der Akkus

Bei der Lieferung des Dolphin Terminals sind der Hauptakku und der interne Ersatzakku fast vollständig entladen. Laden Sie den Hauptakku mithilfe des Dolphin-Ladekabels **vor der ersten Verwendung mindestens vier Stunden**.



Verwenden Sie nur Peripheriegeräte, Stromkabel und Stromadapter von Dolphin. Durch die Verwendung von Peripheriegeräten, Kabeln oder Stromadaptern, die nicht von Hand Held Products verkauft/hergestellt wurden, wird die Garantie ungültig. Außerdem wird u. U. das Terminal beschädigt.

Schritt 3: Starten des Terminals

Windows CE

Das Terminal wird bei Stromzufuhr gestartet und eigenständig ausgeführt. Drücken Sie KEINE Tasten, und unterbrechen Sie den Startvorgang nicht.

Wenn der Startvorgang abgeschlossen ist, wird der Desktop angezeigt, und das Terminal kann verwendet werden.

Windows Mobile

Das Terminal wird bei Stromzufuhr gestartet und eigenständig ausgeführt. Drücken Sie KEINE Tasten, und unterbrechen Sie den Startvorgang nicht. Berühren Sie den Bildschirm erst nach Aufforderung.

Wenn der Startvorgang abgeschlossen ist, wird der Bildschirm Today angezeigt, und das Terminal kann verwendet werden.

Zurücksetzen des Geräts

Warmstart: Halten Sie die ROTE Taste  + ESC  für ca. 5 Sekunden gedrückt.

Kaltstart: Halten Sie die ROTE Taste  + TAB  für ca. 5 Sekunden gedrückt.

Bedienungsanleitung

Informationen finden Sie in der Dolphin 7600 Bedienungsanleitung, die unter www.handheld.com zum Herunterladen zur Verfügung steht.

Verfügbare Dolphin 7600 Peripheriegeräte und Zubehör

Dolphin HomeBase™

Dolphin QuadCharger™

Montagekit für Dolphin Mobile

Dolphin Lade-/Kommunikationskabelsatz

Technische Unterstützung

Wenn Sie Unterstützung bei der Installation oder Fehlerbehebung für Ihren Imager benötigen, wenden Sie sich an Ihren Fachhändler oder die nächstgelegene Hand Held Products Kundendienststelle:

USA und Kanada

Telefon: (800) 782-4263, Option 4
(8:00 – 18:00 Uhr EST)
Faxnummer: (315) 685-4960
E-Mail: natechsupport@handheld.com

Lateinisches Amerika

Telefon: (704) 998-3998, Option 8, Option 3
Telefon: (800) 782-4263, Option 8, Option 3
E-mail: latechsupport@handheld.com

Brasilien

Telefon: +55 (21) 2178-0500
Faxnummer: +55 (21) 2178-0505
E-mail: brsuporte@handheld.com

Mexiko

Hand Held Products Mexiko
Telefon: (704) 998-3998, Option 8, Option 3
E-mail: latechsupport@handheld.com

Europa, Naher Osten und Afrika

Telefon: +31 (0) 40 7999 393
Faxnummer: +31 (0) 40 2425 672
E-mail: eurosupport@handheld.com

Asien und Pazifik

Telefon - Hong Kong: +852-3188-3485 bzw. 2511-3050
Telefon - China: +86 21 6361 3818
E-Mail: aptechsupport@handheld.com

Japan

Telefon: +813-5770-6312
E-Mail: aptechsupport@handheld.com

Technische Unterstützung Online

Auf unserer Website unter www.handheld.com steht Ihnen technische Unterstützung auch online zur Verfügung.

Weitere Informationen

Die vollständige Bedienungsanleitung für diese Produkte können Sie auf unserer Website unter www.handheld.com herunterladen.

Produktservice und Instandhaltung

Hand Held Products bietet über Service-Center weltweit Service für alle seine Produkte. Senden Sie das Gerät (portofrei) zurück an Hand Held Products, und fügen Sie eine Kopie des datierten Kaufbelegs bei, um Garantieservice oder anderweitigen Service zu erhalten. Wenden Sie sich an die für Sie zuständige Niederlassung (siehe unten), um eine Warenrücksendenummer (RMA-Nummer) zu erhalten, bevor Sie das Produkt zurücksenden.

Nordamerika

Hand Held Products Niederlassungen
Telefon: (800) 782-4263, Option 3
Faxnummer: (704) 566-6015
E-Mail: naservice@handheld.com

Lateinisches Amerika

Hand Held Products Lateinisches Amerika
Telefon: (704) 998-3998, Option 8, Option 3
Telefon: (800) 782-4263, Option 8, Option 3
Faxnummer: (239) 263-9689
E-Mail: laservice@handheld.com

Brasilien

Hand Held Products Brasilien
Telefon: +55 (21) 2178-0500
Faxnummer: +55 (21) 2178-0505
E-mail: brservice@handheld.com

Mexiko

Hand Held Products Mexiko
Telefon: +52 (55) 5203-2100
Faxnummer: +52 (55) 5531-3672
E-mail: mxservice@handheld.com

Europa, Naher Osten und Afrika

Hand Held Products Europa
Telefon: + 31 (0) 40 2901 633
Faxnummer: + 31 (0) 40 2901 631
E-Mail: euservice@handheld.com

Asien und Pazifik

Hand Held Products Asien und Pazifik
Telefon: +852-2511-3050
Faxnummer: + 852-2511-3557
E-Mail: apservice@handheld.com

Japan

Hand Held Products Japan
Telefon: +813-5770-6312
Faxnummer: +813-5770-6313
E-Mail: apservice@handheld.com

Online-Produktservice und -Unterstützung bei der Instandhaltung

Auf unserer Website unter www.handheld.com haben Sie auch Zugriff auf Online-Produktservice und -Unterstützung bei der Instandhaltung.

Limited Warranty

Hand Held Products, Inc. ("Hand Held Products") warrants its products to be free from defects in materials and workmanship and to conform to Hand Held Products' published specifications applicable to the products purchased at the time of shipment. This warranty does not cover any product which is (i) improperly installed or used; (ii) damaged by accident or negligence, including failure to follow the proper maintenance, service, and cleaning schedule; or (iii) damaged as a result of (A) modification or alteration by the purchaser or other party, (B) excessive voltage or current supplied to or drawn from the interface connections, (C) static electricity or electro-static discharge, (D) operation under conditions beyond the specified operating parameters, or (E) repair or service of the product by anyone other than Hand Held Products or its authorized representatives.

This warranty shall extend from the time of shipment for the duration published by Hand Held Products for the product at the time of purchase ("Warranty Period"). Any defective product must be returned (at purchaser's expense) during the Warranty Period to Hand Held Products' factory or authorized service center for inspection. No product will be accepted by Hand Held Products without a Return Materials Authorization, which may be obtained by contacting Hand Held Products. In the event that the product is returned to Hand Held Products or its authorized service center within the Warranty Period and Hand Held Products determines to its satisfaction that the product is defective due to defects in materials or workmanship, Hand Held Products, at its sole option, will either repair or replace the product without charge, except for return shipping to Hand Held Products.

EXCEPT AS MAY BE OTHERWISE PROVIDED BY APPLICABLE LAW, THE FOREGOING WARRANTY IS IN LIEU OF ALL OTHER COVENANTS OR WARRANTIES, EITHER EXPRESSED OR IMPLIED, ORAL OR WRITTEN, INCLUDING, WITHOUT LIMITATION, ANY IMPLIED WARRANTIES OF MERCHANTABILITY OR FITNESS FOR A PARTICULAR PURPOSE.

HAND HELD PRODUCTS' RESPONSIBILITY AND PURCHASER'S EXCLUSIVE REMEDY UNDER THIS WARRANTY IS LIMITED TO THE REPAIR OR REPLACEMENT OF THE DEFECTIVE PRODUCT. IN NO EVENT SHALL HAND HELD PRODUCTS BE LIABLE FOR INDIRECT, INCIDENTAL, OR CONSEQUENTIAL DAMAGES, AND, IN NO EVENT, SHALL ANY LIABILITY OF HAND HELD PRODUCTS' ARISING IN CONNECTION WITH ANY PRODUCT SOLD HEREUNDER (WHETHER SUCH LIABILITY ARISES FROM A CLAIM BASED ON CONTRACT, WARRANTY, TORT, OR OTHERWISE) EXCEED THE ACTUAL AMOUNT PAID TO HAND HELD PRODUCTS FOR THE PRODUCT. THESE LIMITATIONS ON LIABILITY SHALL REMAIN IN FULL FORCE AND EFFECT EVEN WHEN HAND HELD PRODUCTS MAY HAVE BEEN ADVISED OF THE POSSIBILITY OF SUCH INJURIES, LOSSES, OR DAMAGES. SOME STATES, PROVINCES, OR COUNTRIES DO NOT ALLOW THE EXCLUSION OR LIMITATIONS OF INCIDENTAL OR CONSEQUENTIAL DAMAGES, SO THE ABOVE LIMITATION OR EXCLUSION MAY NOT APPLY TO YOU.

All provisions of this Limited Warranty are separate and severable, which means that if any provision is held invalid and unenforceable, such determination shall not affect the validity of enforceability of the other provisions hereof.

Hand Held Products, Inc. extends these warranties only to the first end users of the products. These warranties are non-transferable.

The limited duration of the warranty for the Dolphin 7600 Series is as follows:

- Terminals with an integrated imager are covered by a one-year limited warranty.
- Touch screens are covered by a one-year limited warranty.
- Dolphin HomeBase and QuadCharger are covered by a one-year limited warranty. Use of any peripheral not manufactured/sold by Hand Held Products will void the warranty. This includes but is not limited to: cables, power supplies, cradles, and docking stations.
- Batteries are covered by a one-year limited warranty. Use of any battery not sold/ manufactured by Hand Held Products may damage the terminal and/or the battery and will void the warranty. Batteries returned to Hand Held Products in a reduced state may or may not be replaced under this warranty. Battery life will be greatly increased when following the battery instructions in the Dolphin 7600 Series User's Guide.
- Use only power adapters approved for use by Hand Held Products. Failure to do so may result in improper operation or damage to the unit and will void the warranty.

Disclaimer

Hand Held Products, Inc. ("Hand Held Products") reserves the right to make changes in specifications and other information contained in this document without prior notice, and the reader should in all cases consult Hand Held Products to determine whether any such changes have been made. The information in this publication does not represent a commitment on the part of Hand Held Products.

Hand Held Products shall not be liable for technical or editorial errors or omissions contained herein; nor for incidental or consequential damages resulting from the furnishing, performance, or use of this material.

This document contains proprietary information that is protected by copyright. All rights are reserved. No part of this document may be photocopied, reproduced, or translated into another language without the prior written consent of Hand Held Products.

© 2006 Hand Held Products, Inc. All rights reserved.

Web Address: www.handheld.com

Trademarks

Dolphin, HomeBase and QuadCharger are trademarks or registered trademarks of Hand Held Products.

Microsoft, Windows, Windows CE, Windows Mobile, Windows NT, Windows 2000, Windows XP, ActiveSync, Outlook, and the Windows logo are trademarks or registered trademarks of Microsoft Corporation.

Other product names mentioned in this manual may be trademarks or registered trademarks of their respective companies and are the property of their respective owners.



Hand Held Products, Inc.
700 Visions Drive
P.O. Box 208
Skaneateles Falls, NY 13153-0208