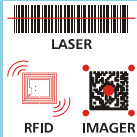




Robustes Hand-Held-Terminal

DATALOGIC
Your Life. Our Enthusiasm™



Mobile Computers

Produktbeschreibung

Das robuste Hand-Held-Terminal Kyman-NET™ von Datalogic bildet das neue zentrale Element in Datalogics mobile@work™-Produktfamilie, die sich auf Automatisierungslösungen für den Außendienst und Logistiklösungen konzentriert.

Kyman-NET™ vereint das niedrigste Gewicht seiner Klasse mit einer ergonomischen Gestaltung, die neue Maßstäbe setzt. Er reduziert Ermüdung beim Bediener, ohne in puncto Zuverlässigkeit und Robustheit Kompromisse einzugehen.

Das stabile Gehäuse mit Stoßschutzmantel ist für den harten Alltagseinsatz ausgelegt und widersteht Belastungen durch mehrfaches Fallen, starke Stöße und wiederholtes Umkippen ebenso wie rauen Umgebungen und Minustemperaturen.

Datalogics Kyman-Net™ liest Codes (1D-Barcode, 1D-Barcode & RFID-HF-ISO-Tags, 1D- & 2D-Barcode & Bilder) vollautomatisch ein und überträgt sie gleichzeitig drahtlos per Bluetooth®, Wi-Fi und GSM/GPRS. Der Leseabstand erstreckt sich vom Nahbereich bis zu einer Entfernung von mehreren Metern.

Die Systemarchitektur des Kyman-Net™ basiert auf der leistungsfähigen Kombination des Intel-X-Scale-Mikroprozessors mit dem Betriebssystem Windows CE. Damit erfüllt das Hand-Held-Terminal auch die Wünsche anspruchsvollster Anwender (z. B. Speichererweiterung mittels SD-Speicherkarten).

Der Kyman-Net™ wird mit 2 intuitiven, numerischen/alphanumerischen Tastaturversionen mit Hintergrundbeleuchtung angeboten. Sie unterstützen konventionelle, textbasierende Anwendungsgebiete (wie zum Beispiel Terminalemulation mit DL-TCL-NET™ als Client-Software) ebenso wie hoch aktuelle Web-basierende Lösungen, die mittels Datalogic "Locked Web Browser" auf dem Internet Explorer von Microsoft aufsetzen.

Kyman-NET™ bietet Anwendern genau die Merkmale, auf die es in der Praxis ankommt: Zuverlässigkeit, ein robustes, stoßfestes Gehäuse, Batterien mit langer Lebensdauer, flexible Kommunikation und eine effizientere Datenerfassung.

Produktmerkmale

- > Leicht, ergonomisch und robust
- > Fallgeschützt bis 1,5 m, Schutzklasse IP64
- > Betriebssystem Microsoft Windows CE 4.2 .Net
- > Datenerfassung über Laser, Imager und RFID
- > Bluetooth®, Wi-Fi und GSM/GPRS gleichzeitig als Kommunikationsoptionen
- > Berührungsempfindliches Farbgrafikdisplay mit hoher Leuchtstärke
- > Numerische/alphanumerische Tastaturen verfügbar

Anwendungsgebiete

- > Service-Automatisierung im Außendienst
- > Zählerablesung
- > Fahrtstreckenabrechnungen
- > Paketabholung und -zustellung
- > Liefernachweis
- > Lagerverwaltung: Inventur/Entnahme/Versand/Wareneingang
- > Auffüllen von Regalen/Preisverwaltung

Technische Daten

AUFBAU

GRÖßE	240 mm x 92 x 55 mm
GEWICHT	540 - 570 g (inkl. Akku)
DISPLAY	Transreflektives TFT Farbdisplay, auch bei Tageslicht lesbar, 240 x 320 Pixel, 89 mm diagonal, 64 K Farben, hintergrundbeleuchtet, Touch Screen
TASTATUR	53 oder 36 hintergrundbeleuchtete Kunststoff-Tasten
BETRIEBSTEMPERATUR	-20 °C bis +50 °C
LAGERTEMPERATUR	-20 °C bis +70 °C
FALLSCHUTZ	Hält wiederholten Fall aus 1,5 m auf Beton stand
SCHUTZKLASSE	IP64 Standard, Wasser- und Staubresistent

LEISTUNGSMERKMALE

BETRIEBSSYSTEM	Windows CE 4.2 .Net
MIKROPROZESSOR	Intel® XScale @ 400 MHz
SYSTEM RAM SPEICHER	64 MB/128 MB
SYSTEM FLASH SPEICHER	64 MB (inklusive Sicherungsverzeichnis für Benutzereinstellungen & Programme)
ERWEITERUNGSSTECKPLÄTZE	Secure Digital und Compact Flash Steckplätze

SERIELLE ÜBERTRAGUNG

SCHNITTSTELLEN	Elektrisch: integriert 3-pin RS232 bis 115.2 Kbps USB: integrierte USB-Schnittstelle (USB 1.1)
----------------	---------------------------------------------------------------------------------------------------

FUNKDATEN ÜBERTRAGUNG

LOKALES NETZWERK	IEEE 802.11b (Wi-Fi) Antenne: Integriert Frequenz: landesabhängig, typisch 2.4 - 2.5 GHz
FERNNETZWERK	GSM/GPRS (900/1800/1900 MHz); Benutzerzugang über SIM Anschluss für GSM/GPRS Antenne: Integriert
BENUTZERDEFINIERTES NETZWERK	Bluetooth® IEEE 802.15 Antenne: Integriert

STROMVERWALTUNG

STROMVERSORGUNG	Austauschbare Li-Ion Akkus; 7.4 V 2200 mAh (16.3 Watt-Std.); direkter Anschluss für schnelle Akkuladung
-----------------	---------------------------------------------------------------------------------------------------------

LASERMERKMALE (XXX-1XX MODELLE)

SCANRATE	35 ±5 scans/sec
MINIMALE AUFLÖSUNG	0,127
TIEFENSCHÄRFE	3 bis 70 cm, abhängig von der Barcodeauflösung
BARCODES	EAN/UPC, Code 39, 2/5 Codes, Plessey, Codabar, Code 128, EAN128, MSI, Code 93, Code 11
LASER KLASSE	VLD - Klasse II EN 60825-1/CDHR

LASERMERKMALE (XXX-4XX MODELLE)

SCANRATE	50 ±6 scans/sec
MINIMALE AUFLÖSUNG	0,127 mm
TIEFENSCHÄRFE	5 bis 55 cm, abhängig von der Barcodeauflösung
BAR CODES	EAN/UPC, Code 39, 2/5 Codes, Plessey, Codabar, Code 128, EAN128, MSI, Code 93, Code 11

LASERMERKMALE (XXX-6XX MODELLE)

SCANRATE	40 ±6 scans/sec
MINIMALE AUFLÖSUNG	0,20 mm
TIEFENSCHÄRFE	15 bis 380 cm, abhängig von der Barcodeauflösung
BAR CODES	EAN/UPC, Code 39, Int. 2/5 Codes, Codabar, Code 128, EAN128, MSI, Code 93, Code 32, Discrete 2 of 5, RSS

RFID MERKMALE (XXX-X2X MODELLE)

BETRIEBSFREQUENZ	13.56 MHz
RFID TAGS	EMS HMS Serie, EMS LRP ISO15693 Serie, Philips Mifare Classic 1k (nur Lese-/Schreibblock), Philips Mifare Classic 4k (nur Lese-/Schreibblock), Philips Mifare Ultralight, Philips I-Code SLI ISO15693, Texas Tag-It HF-I ISO15693, Infineon ISO15693
AKTIONSRADIUS	Bis zu 10 cm

BILDERFASSUNGSMERKMALE (XXX-7XX MODELLE)

ZIELEINRICHTUNG	Sichtbare Laserdiode @ 650 nm
MAX. AUFLÖSUNG	Linear: 5 mils; Datamatrix: 6.6 mils
LESEFELD	21,8° (H) x 16,7° (V)
DRUCKKONTRAST	PCS=23% (min.)
LESEWINKEL	Skew ±40°; Pitch ±35°; Tilt 360°
SENSOR	640 X 480 Element, 2D CMOS Feld
LASERKLASSE	Klasse 2 (IEC 825-1 und CDRH)
BARCODES	1D: Interleaved 2 of 5, Code 39, Code 128, EAN 128, Code 93, UPC/EAN/JAN, Codabar, RSS 2D: PDF417, DataMatrix, QR POSTAL CODES: POSTNET, PLANET, Japan Post, Australia Post, KIX Code, Royal Mail Code (RM45CC)
BILD- & UNTERSCHRIFTFASSUNG	640 x 480 VGA (8 bit Graustufenskala); 320 x 240 CIF (8 bit Graustufenskala)

Zubehör



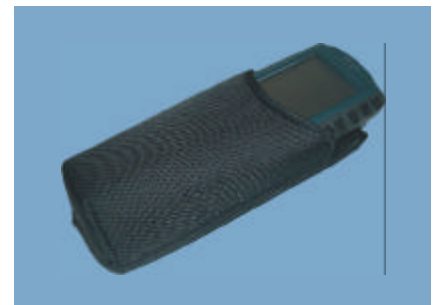
Einfach Lade-/Übertragungsstation



Mehrfach Ladestation



Schutzhülle



Gürteltasche



Aufgeführte Produkt- und Firmennamen sowie Logos beziehen sich auf Handelsmarken und geschützte Markenzeichen der entsprechenden Unternehmen. Wir behalten uns das Recht vor Änderungen und Verbesserungen vorzunehmen.



Switzerland - OPAL Associates AG - Motorenstrasse 116 - CH-8620 Wetzikon - Tel.: +41(0)44 931 12 22 - Fax: +41(0)44 931 12 20 - Email: info@opal-holding.com - www.opal.ch
 Germany - OPAL Associates GmbH - Löhnerhofstrasse 2 - D-78467 Konstanz - Tel.: +49(0)7531 813 00 0 - Fax: +49(0)7531 813 00 99 - Email: info@opalgmbh.de - www.opalgmbh.de
 Austria - OPAL Associates GesmbH - Donaufelderstrasse 101/2/8 - A-1210 Wien - Tel.: +43(0)1 270 03 13 - Fax: +43(0)1 270 03 15 - Email: info@opalgmbh.at - www.opalgmbh.at
 France - OPAL Associates SA - Avenue des Boveresses 54 - CH-1000 Lausanne - Tel.: +41(0)21 653 95 00 - Fax: +41 (0) 21 653 95 02 - Email: info@opal-holding.com - www.opalsa.ch
 Denmark - OPAL Associates ApS - Plutovej 7 - DK-8722 Hedensted - Tel.: +45 7674 1510 - Fax: +45 7589 2733 - Email: info@opalaps.dk - www.opalaps.dk
 Weitere Standorte: München, Hamburg, Frankfurt, Darmstadt, Bregenz, Lyon